

## **ANEXO 2: FOTOGRAFÍAS**



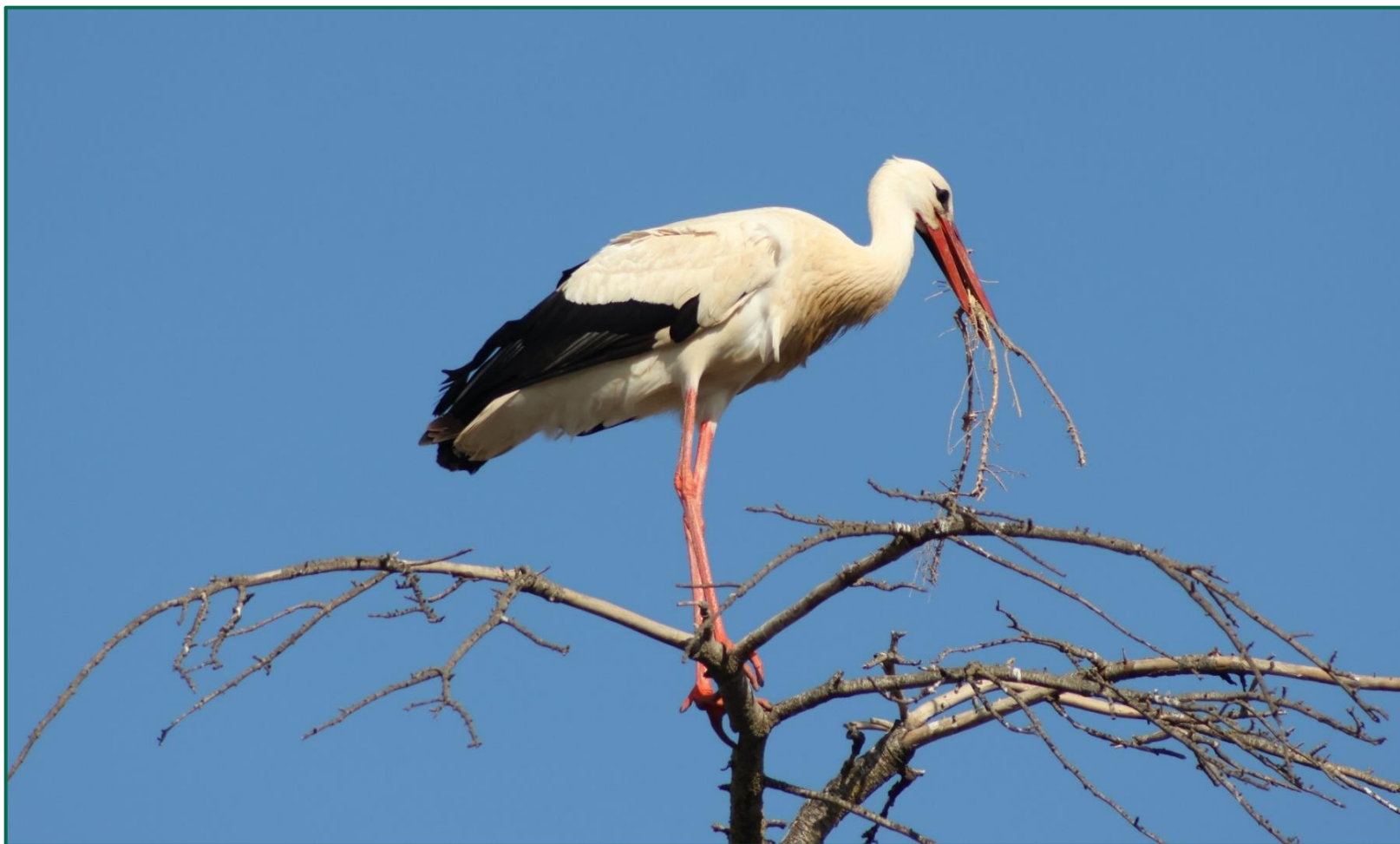
Fotografía 1. Milano real (*Milvus milvus*).



Fotografía 2. Chova piquirroja (*Pyrrhocorax pyrrhocorax*).



Fotografía 3. Aguilucho cenizo hembra (*Circus pygargus*).



Fotografía 4. Cigüeña blanca (*Ciconia ciconia*).



Fotografía 5. Cigüeñas blancas en nido (*Ciconia ciconia*).



Fotografía 6. Cigüeñas blancas (*Ciconia ciconia*) alimentándose en campos de cultivo.



Fotografía 7. Cernícalo vulgar (*Falco tinnunculus*).





Fotografía 8. Milano negro (*Milvus migrans*).



Fotografía 9. Aguilucho lagunero (*Circus aeruginosus*).



Fotografía 10. Buitre leonado (*Gyps fulvus*).



Fotografía 11. Garceta grande (*Ardea alba*).



Fotografía 12. Garza real (*Ardea cinerea*).



Fotografía 13. Garceta grande (*Ardea alba*) a la derecha y garza real (*Ardea cinerea*) a la izquierda.



Fotografía 14. Ánades azulones (*Anas platyrhynchos*).



Fotografía 15. Cormorán grande (*Phalacrocorax carbo*).





Fotografía 16. Ánades azulones (*Anas platyrhynchos*), cormorán grande (*Phalacrocorax carbo*) y gaviota patiamarilla (*Larus michahellis*).



Fotografía 17. Gaviotas reidoras (*Chroicocephalus ridibundus*) en el vertedero de residuos industriales.



Fotografía 18. Perdiz roja (*Alectoris rufa*).



Fotografía 19. Grajilla occidental (*Coloeus monedula*).



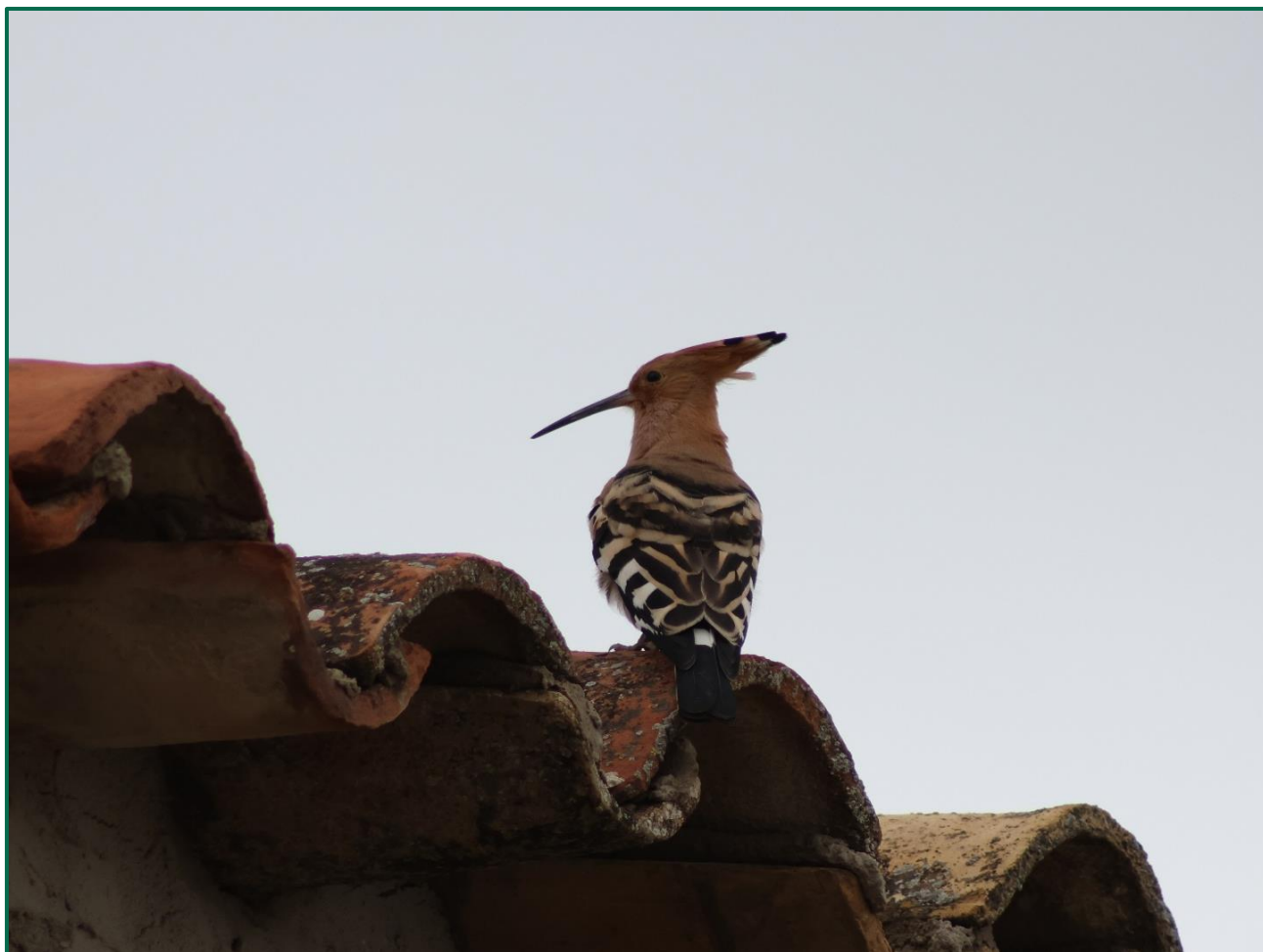
Fotografía 20. Urraca común (*Pica pica*).



Fotografía 21. Tórtola europea (*Streptopelia turtur*).



Fotografía 22. Paloma torcaz (*Columba palumbus*).



Fotografía 23. Abubilla (*Upupa epops*).





Fotografía 24. Tarabilla europea (*Saxicola rubicola*).



Fotografía 25. Serín verdecillo (*Serinus serinus*).



Fotografía 26. Gorrión común (*Passer domesticus*).



Fotografía 27. Lavandera blanca (*Motacilla alba*).



Fotografía 28. Cogujada común (*Galerida cristata*).



Fotografía 29. Petirrojo europeo (*Erithacus rubecula*).



Fotografía 30. Chorlitejo chico (*Charadrius dubius*).



Fotografía 31. Abejaruco europeo (*Merops apiaster*).





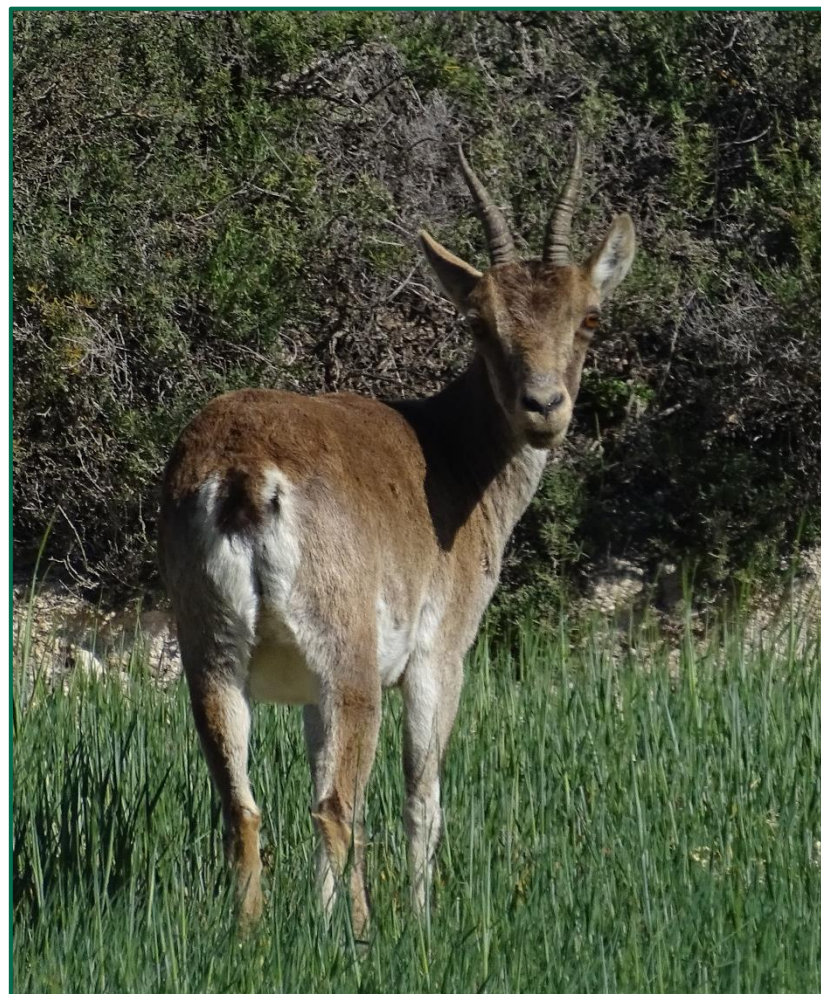
Fotografía 32. Colirrojo tizón (*Phoenicurus ochruros*).



Fotografía 33. Collalba gris (*Oenanthe oenanthe*).



Fotografía 34. Jilguero europeo (*Carduelis carduelis*).



Fotografía 35. Cabra montesa (*Capra pyrenaica*).



Fotografía 36. Cabras montesas hembra y crías (*Capra pyrenaica*).



Fotografía 37. Conejo (*Oryctolagus cuniculus*).